

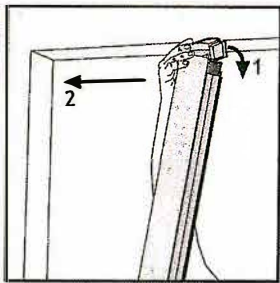
**MONDOZANZARIERE**

# DOUBLE A MOLLA LATERALE & VERTICALE

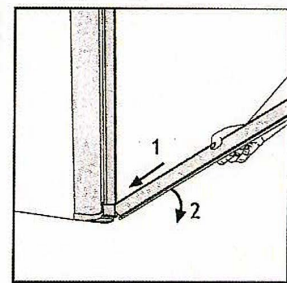


guida all'installazione

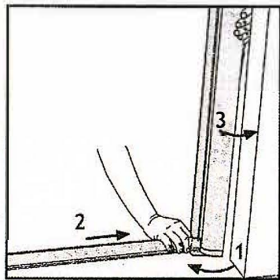
**1** Dopo aver posizionato la cuffia inferiore vicino lo stipite o il cassonetto spingere il cassonetto fino allo stipite. Ripetere le operazioni per l'altro cassonetto.



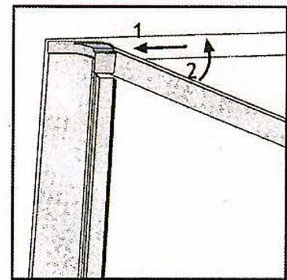
**2** Infilare nell'invito della cuffia inferiore la guida a terra.



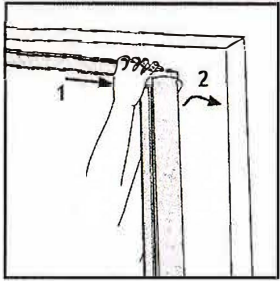
**3** Spostare il secondo cassonetto fino a consentire alla guida a terra di incastrarsi nell'invito della cuffia inferiore e poi riportarlo nella posizione iniziale.



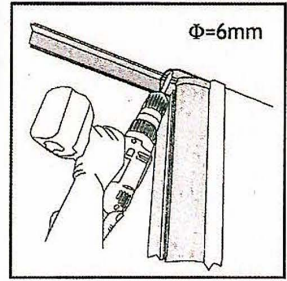
**4** Infilare nell'invito della cuffia superiore la guida.



**5** Mantenendo l'altro cassonetto, e scostandolo dallo stipite, infilare la guida superiore nell'invito della cuffia e poi riposizionarlo contro lo stipite.



**6** Far combaciare i cassonetti agli stipiti, forare e fissare le cuffie superiori con i tasselli e le viti in dotazione.



**7** Forare e fissare le cuffie inferiori con i tasselli e le viti in dotazione

